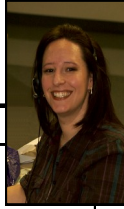


**È POSSIBILE CHIAMARE IL 911
DA RETE FISSA, CELLULARE,
VOIP O TTY.**



**Quando si compone il 911
da:**

- ◆ **Rete fissa:** la chiamata viene automaticamente trasferita alla polizia di Windsor. La polizia ha accesso a informazioni dettagliate compreso l'indirizzo da cui si sta chiamando il 911. Questo vale, per esempio, per i telefoni pubblici e i telefoni di casa.
- ◆ **Telefono cellulare:** si viene messi in contatto con il centralino PSAP più vicino al ripetitore del telefono che si sta utilizzando. Gli operatori di telefonia mobile forniscono la latitudine e la longitudine delle chiamate provenienti da telefoni cellulari. Queste informazioni hanno livelli di precisione variabili. Sia che si utilizzi un telefono fisso o un cellulare, verrà sempre richiesta la propria posizione al fine di garantire una risposta efficace.
- ◆ **Telefono VOIP:** se si compone il 911 da un telefono VOIP (Voice Over Internet), si verrà collegati a un centralino PSAP (fuori da Windsor). La chiamata verrà poi trasferita alla polizia locale. Le informazioni sul luogo della chiamata non vengono fornite. Occorre notare che il servizio VOIP potrebbe non funzionare durante un'interruzione di corrente o quando la connessione internet non è attiva.

NON CHIAMARE IL 911 PER:

- ◇ Informazioni generali
- ◇ Lamentele riguardanti rumori, animali o parcheggi
- ◇ Interruzioni o problemi della rete idrica
- ◇ Per ottenere informazioni governative
- ◇ Assistenza telefonica o per avere il numero non di emergenza della polizia
- ◇ Informazioni su chiusure delle scuole, condizioni del traffico o per indicazioni stradali

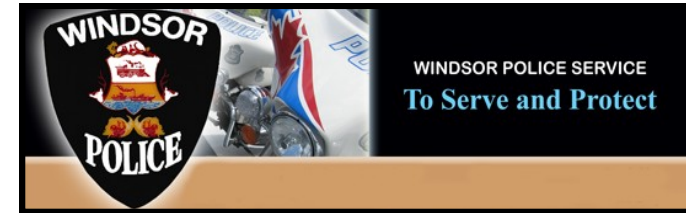
**NUMERI DI TELEFONO UTILI
DELLA CITTÀ DI WINDSOR**

**211 - Informazioni sui servizi sociali,
sanitari e amministrativi.**

**311 - Informazioni o richieste di
servizi nella città di Windsor.**

**NUMERI DI TELEFONO
NON DI EMERGENZA**

**POLIZIA 519-258-6111
VIGILI DEL FUOCO 519-258-4444
AMBULANZA 519-258-2155**



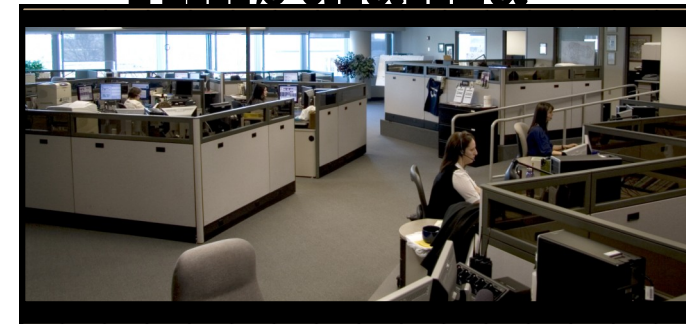
Numero di emergenza

9 1 1

Polizia

Vigili del fuoco

Ambulanza



www.police.windsor.on.ca

COSA ASPETTARSI QUANDO SI COMPONE IL 9 1 1

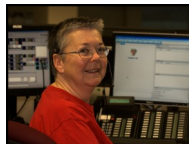


La Polizia di Windsor risponde a tutte le chiamate dal “Centralino per la sicurezza pubblica” (Public Safety Answering Point, PSAP) dove arrivano tutte le chiamate al **911** relative alla città di Windsor.

Quando si chiama il **911** per chiedere aiuto, mantenere la calma e rimanere in linea. Se si necessita dell'intervento dei vigili del fuoco o di un'ambulanza, la chiamata verrà trasferita all'ufficio corrispondente. Se si necessita dell'intervento della polizia verranno fatte delle domande mentre gli agenti vengono inviati sul luogo della chiamata.

Domande standard:

- * Dove si è verificato l'incidente?
- * Quando è successo?
- * Cosa sta succedendo? Perché?
- * Chi è coinvolto?
- * Ha visto delle armi? Qualcuno ha parlato di armi?
- * Descrizione delle persone coinvolte?
- * Direzione di marcia?
- * C'è un veicolo coinvolto? Qual è la targa del veicolo? Direzione di marcia?
- * Il suo nome, indirizzo, numero di telefono e data di nascita.

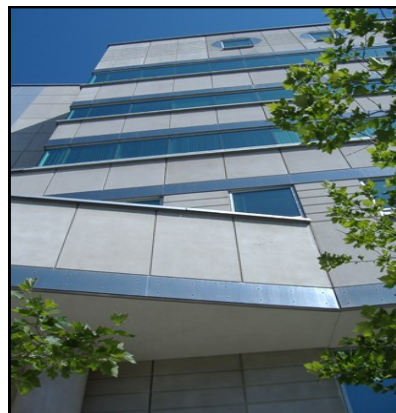


Polizia, vigili del fuoco, ambulanza.
Solo tre numeri da digitare per il pronto intervento.



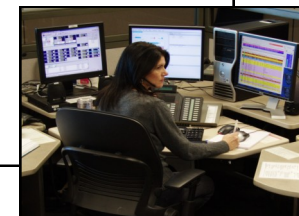
CONSIGLI PER CHIAMARE IL 911

- ◆ Spiegare ai bambini che il 911 va chiamato solo in caso di emergenza e insegnare loro come comporre il numero.
- ◆ Assicurarsi di essere in un luogo sicuro.
- ◆ Cercare di mantenere la calma e seguire le istruzioni fornite.
- ◆ Ascoltare attentamente e rispondere a tutte le domande. Il pronto intervento si sta già dirigendo verso il luogo segnalato e le informazioni raccolte sono di fondamentale importanza per gli agenti.
- ◆ *Non* riattaccare se è stato composto il 911 per errore poiché la polizia interverrà per un sopralluogo sul posto da dove proviene la chiamata.



La centrale di emergenza del **9 1 1** è attiva 24 ore al giorno, 365 giorni all'anno.

Chiamando il **9 1 1** potrete salvare la vostra vita o contribuire a salvare quella degli altri.



Un'**emergenza** si definisce come un'improvvisa crisi imprevista che richiede un'azione immediata.

Per esempio:

- * Una persona è ferita o necessita di cure mediche.
- * Sono stati rilevati incendi o fumo.
- * Un reato che causa un ferimento, un potenziale ferimento o una situazione che mette in pericolo vite umane.
- * State inseguendo un conducente sospetto.
- * Sta avendo luogo un furto o una rapina.
- * Qualcuno chiede aiuto ad alta voce.
- * Si sente il rumore di vetri rotti.
- * Si sente un'esplosione o degli spari.
- * Si è appena verificato un incidente stradale.
- * Qualcuno vi chiede di chiamare il 911 per una situazione sconosciuta.